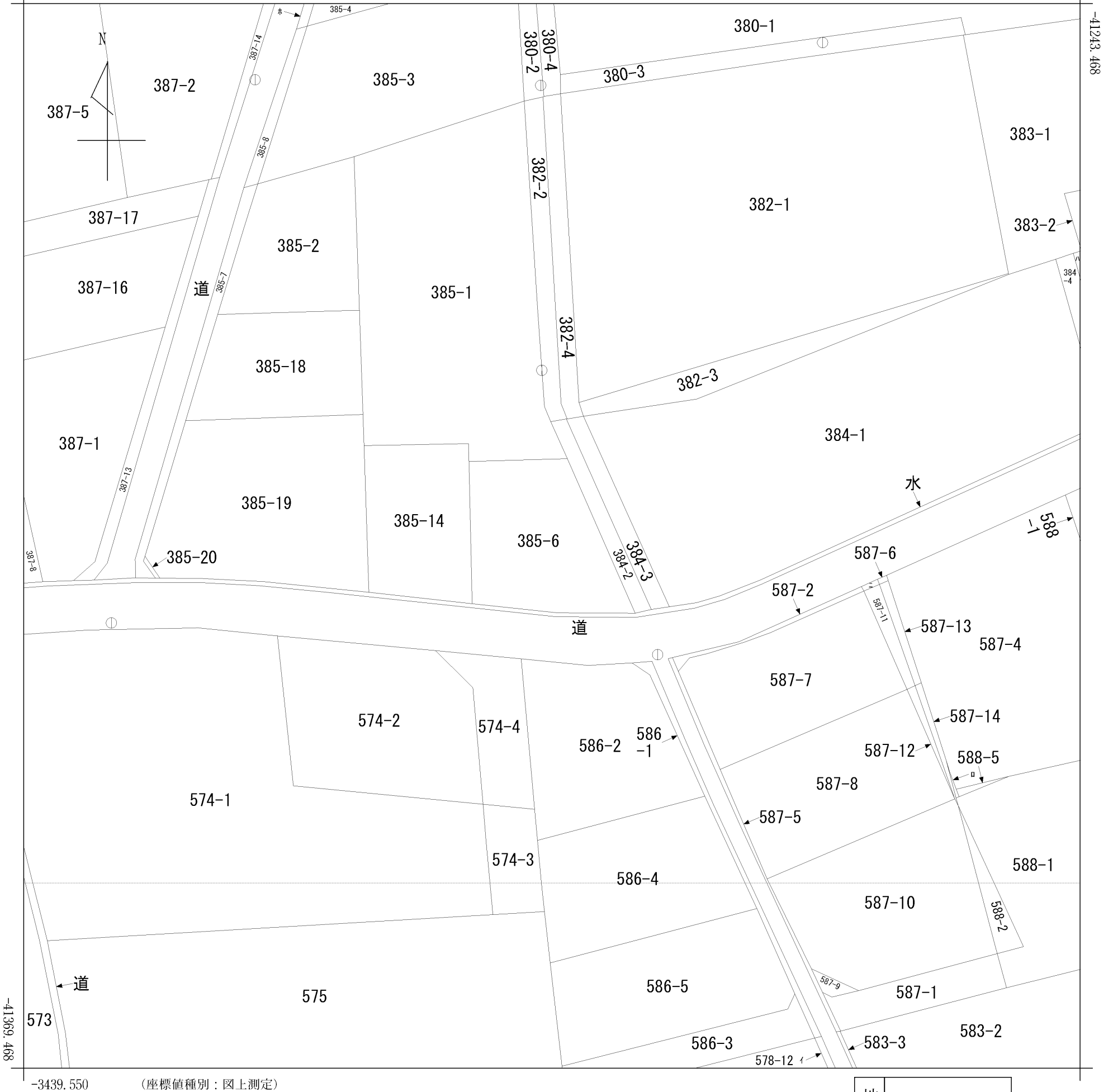


イ 578-1 ハ 372-5 ホ 385-9
 □ 588-6 ニ 587-3

(座標値種別：図上測定) -3314.550



(注) 国土交通省国土地理院が公表した座標補正パラメータ(touhokutaiheiyouki2011.par)による修正がされています。

地番区域見出
 桃園

請求部	所在	南アルプス市桃園字北畑				地番	385番6			
出力縮尺	1/500	精度区分	乙一	座標系番号又は記号	VIII	分類	地図(法第14条第1項)		種類	地籍図
作成年月日					備付年月日(原図)			補事項		